

CONTATTI

Le prestazioni sono prenotabili per tel.:

0587 733223

o e-mail:

segreteria@pmavaldera.it

o direttamente in struttura e saranno erogate nel più breve tempo possibile tenendo conto delle problematiche e della sintomatologia dell'utenza.

Per l'utenza è disponibile un questionario digitale anonimo di Gradimento.

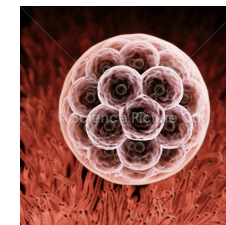
Eventuali reclami scritti dovranno essere inviati al direttore (Dott. Guarnieri) tramite posta o mail.

La risposta verrà inviata entro 30 giorni dalla data di ricevimento.



**Viale Italia, 3 / 7
56038 PONSACCO (PI)
Tel. 0587 733223**

www.pmavaldera.it



CENTRO PMA VALDERA srl



CARTA DEI SERVIZI

CHI SIAMO

Il centro PMA VALDERA

è una struttura privata che offre i propri servizi nel campo dell'infertilità di coppia.

Siamo dotati di incubatori time lapse e di laser per biopsia embrionale pre-impianto.

Dal giugno 2017 è stato accreditato come centro di PMA di 2° livello.

L'equipe è composta da ginecologi, biologi, andrologo, anestesista, genetista, psicologo, dietologo, infermieri e personale amministrativo.

Direttore Sanitario: Dott.ssa Baldini Rita



PRESTAZIONI

1° Livello:

- Inseminazioni intrauterine (IUI) omologhe ed eterologhe

2° Livello:

- Fecondazione in vitro con embrio-transfer (FIVET - ICSI)
- Fecondazione in vitro con gameti da donatore
- Prelievo chirurgico di spermatozoi e crioconservazione
- Pgt-A (biopsia diagnosi pre-impianto dell'embrione)

Tutti i referti saranno evasi entro 7 giorni dalla data di conclusione del trattamento



SERVIZI

- DNA fetale
- PAP test
- Tamponi apparato genitale
- Monitoraggio ovulazione
- Ecografia 3D
- Sonoisterosalpingografia
- Post-coital-test
- Social freezing (preservazione fertilità oocitaria)
- Isteroscopia diagnostica-office
- Isteroscopie operative
- Visite andrologiche
- Esame del Liquido seminale con capacitazione
- Esami genetici e diagnostici per infertilità
- Consulenza psicologica
- Consulenza genetica
- Consulenza dietologica
- Consulenza ostetrica: corsi parto

